

NARAVOSLOVJE 6. RAZRED

(25. 5. 2020 – 29. 5. 2020)

Pozdravljeni učenci.

Sedaj, ko se stvari že malo jasni, ko že vemo kako in kaj bo potekalo ocenjevanje, je potrebno samo še opraviti delo, ki nam ga narekuje še učni načrt. Seveda bo vse skupaj zastavljeno in prilagojeno vam, zato da bo snov bolj razumljiva in jasna. Ostalo nam je še mesec dni pouka. Kako bo potekal bomo pa še videli. Za enkrat še vedno v obliki na daljavo.

Prejšnji teden smo se vsi skupaj videli tudi preko video zoom klica. Menim, da smo vsi bili veseli drug drugega, da smo se po dolgem času videli. Pred koncem pouka, če bo delo še vedno potekalo na daljavo, se bomo videli še enkrat.

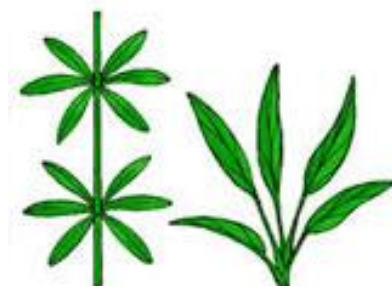
V prejšnjem tednu ste spoznali korenino, kot eden izmed pomembnih organov pri rastlini. V tem tednu pa bomo spoznali drugega, to je **STEBLO**. Zakaj rastline sploh imajo steblo in čemu služi? Zopet se sprašujemo isto, kot prejšnji teden, pri korenini. Skoraj zelo verjetno, za tem vprašanjem stoji utemeljen razlog.

Če pogledaš v naravo, boš hitro ugotovil, da ene rastline imajo izrazito steblo, spet druge rastline ne, to pomeni, da rastejo bolj pri tleh. Kaj pa drevo, ima steblo? Seveda ga ima in to leseno. Zakaj imajo drevesa leseno steblo? Poznaš odgovor? Seveda zato, ker so težja in večja in nosijo večje breme, zato mora biti steblo leseno, da drevo ne pade.

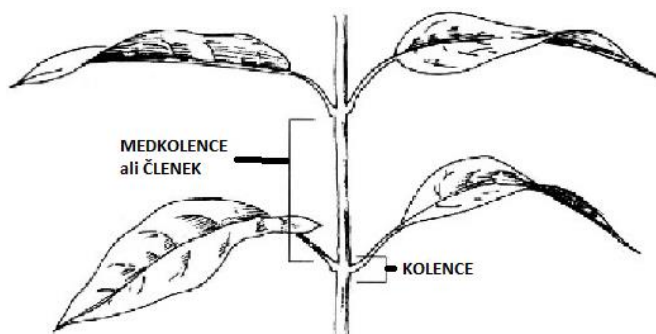
Čemu torej služi steblo in kakšne so razlike med stebli, si **preberi spodnji zapis. Pomagaj si z besedilom v delovnem zvezku, stran 133 – 135. Spodnji zapis zapiši tudi v zvezek. PREPIŠI TISTO, KAR JE ZAPISANO Z MODRO.**

Naslov: STEBLO

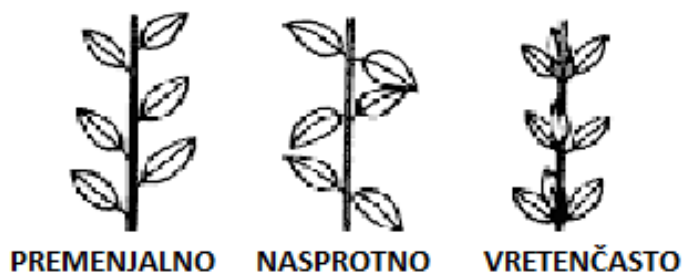
1. Steblo je rastlinski organ, ki nudi oporo rastlini in omogoča, da se rastlina dvigne iz tal in s tem omogoča rastlini več svetlobe.
2. Nekatere rastline imajo steblo izrazito vidno, druge spet ne (takrat so listi v rozeti, na primer regrat).



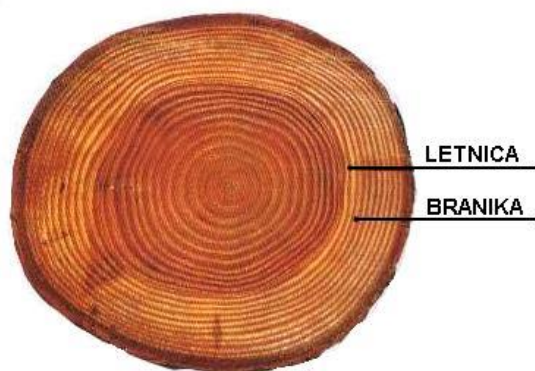
Kadar je steblo vidno, je sestavljeno iz kolenc in med-kolenc ali členkov. (preiši sliko)



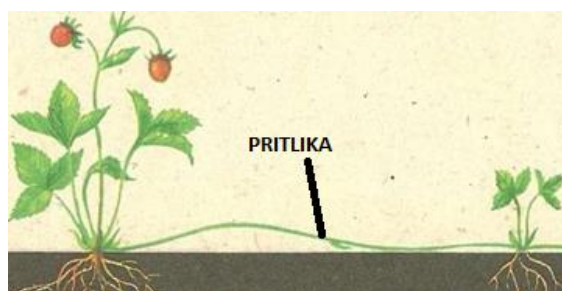
3. Steblo je tudi rastlinski organ, ki rastlini omogoča, da so na njem pritrjeni listi, to so **POGANJKI**. Listi so na steblo lahko pritrjeni drugače. Poglejte v svoje herbarije (rastline), kako imajo te pritrjene liste na steblo. Razlike so naslednje (poglej sliko spodaj in jo preiši).



4. Tudi znotraj stebela, tako kot korenina ima steblo žilo, po kateri se prenašajo mineralne snovi, voda in hranilne snovi. Na nek način je steblo vez med korenino in listi.
5. Zavedamo se tudi, da so stebela pri različnih rastlinah drugačna. Najbolj spremenjeno steblo je **DEBLO**, to je olesenelo steblo, ki postane leseno in s tem bolj močno. Deblo je zgrajeni iz lubja, ki je zunaj, znotraj pa najdemo izmenično **BRANIKA** in **LETNICO**, to je letna prirast lesa. Na ta način lahko preštejemo, koliko je staro deblo oziroma drevo. (preiši sliko)



Tudi jagoda ima spremenjeno steblo, pravimo ji **PRITLIKA**.



Za ponovite usvojenega znanja in malo za zanimivost in igrivost lahko izvedeš, v kolikor imaš seveda možnost, naloge v delovnem zvezku (delaj po navodilih) na strani 136 (nameščeni listi), 138 (prerez stebela), 139 (barva cveta) in 141 (primerjava korenin). Pomagaj si z okolico, naberi rastline in si dobro oglej rastline in jih opazuj (uporabi lupo, če jo imaš).

Če boste imeli težave, vprašanja pri razumevanju, ali boste želeli dobiti povratno informacijo o opravljenem delu, pa se le obrnite name. (anchy.antlogaana@gmail.com)

Lepo vas pozdravljam in ostanite zdravi. 😊

Učiteljica naravoslovja

Ana Antloga