

Pozdravljeni sedmošolci! Upam, da ste zdravi in pripravljeni na nove geografske izzive.

Hvala vsem, ki ste se mi v preteklih dveh tednih oglasili z elektronsko pošto.

Gradivo tega tedna sestavljajo štirje sklopi:

- A) REŠITVE NALOG DELOVNEGA ZVEZKA, na katere ste odgovarjali v preteklih dveh tednih;
- B) OBVEZNO UTRJEVANJE ZNANJA;
- C) neobvezno, a priporočljivo preverjanje znanja preko interaktivnih iger;
- D) neobvezne GEOGRAFSKE NOVICE učencev.

Ko končate delo se mi v kratkem elektronskem sporočilu oglasite - najkasneje do petka, 10. aprila (do 14. ure). Ne prilagajte fotografij zapisov. Napišite mi le kako vam je šlo utrjevanje znanja, katero vprašanje vam je predstavljajo največji izziv in ali ste se preizkusili v spletnih igrinah. Vesela bom vsake aktualne, geografske novice ali kakršnegakoli »korona dnevnika«. Ob nerazumevanju učne snovi, navodil in nalog se lahko kadarkoli obrnete name, preko spodaj zapisanega elektronskega naslova.

Veliko znanja in čim manj stresa!

Moj elektronski naslov: geografija.zalec@gmail.com

V naslov sporočila (Zadeva) dosledno zapišite svoje podatke: IME PRIIMEK RAZRED.

Vam in vašim staršem se zahvaljujem za razumevanje ter želim, da ostanete zdravi.

Učiteljica geografije, Tina Seibert

A) S pomočjo REŠITEV NALOG samostojnega delovnega zvezka preverite pravilnost svojih odgovorov in jih po potrebi popravite, dopolnite.

REŠITVE NALOG DELOVNEGA ZVEZKA

VZHODNA EVROPA IN SEVERNA AZIJA – PODNEBJE IN NARAVNO RASTLINSTVO

Str. 94: 2. naloga A) a, c, č

- B) MOSKVA: oddaljenost od morja, geografska lega
- ARHANGELSK: geografska lega
- VERHOJANSK: geografska lega, oddaljenost od morja

Str. 95: 3. naloga: stepa – travniško rastlinstvo – celinsko podnebje
tundra – mahovi, lišaji in nizko grmičje – tundrsko podnebje
tajga – iglasti gozd – zmerno hladno podnebje

VZHODNA EVROPA IN SEVERNA AZIJA – PREBIVALSTVO

Str. 96: 4. naloga

- A) Poleg Severne Evrope je Vzhodna Evropa najredkeje poseljena.
- B) Proti vzhodu in severu se gostota poselitve zmanjšuje.
- C) V Severni Aziji je poselitev še redkejša.
- Č) Podnebje, nadmorska višina, gospodarska razvitost.

VZHODNA EVROPA IN SEVERNA AZIJA – GOSPODARSTVO

Str. 97: 5. naloga

- A) Nafta, zemeljski plin, črni premog, železo, baker, uran ...
- B) Največja rudna nahajališča so v Sibiriji in na Uralu.
- C) Velikega dela rud ne izkoriščajo zaradi velikih razdalj, nizkih temperatur, slabih prometnih povezav.
- Č) V Vzhodni Evropi in Severni Aziji prevladuje težka industrija.
- D) Tovarne so propadle zaradi zastarele tehnologije, nekonkurenčnih izdelkov. Posledice so številni brezposelni, revščina, odseljevanje.

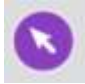
Str. 98: 6. naloga - Rusija, Ukrajina, Moldavija, Belorusija

B) Ob zaključku učne snovi o Evropi je čas, da znanje ponovite in utrdite.

OBVEZNO DELO

UTRJEVANJE ZNANJA

(6. 4. – 10. 4. 2020)

1. Preberi kratek povzetek o geografskih značilnostih Evrope, zapisanih v okvirčkih ob tematski karti (Geografske enote Evrope) v samostojnem delovnem zvezku na straneh 100 in 101.
2. Odgovori na vprašanja na strani 100 (samostojni delovni zvezek – naloge za obkroževanje).
3. Na spodnji spletni povezavi odpreš elektronski samostojni delovni zvezek. Za vajo reši štiri interaktivne naloge, ki jih najdeš s klikom na takšne ikone → 
<https://folio.rokus-klett.si/?credit=GEO7SDZ-2015&pages=100-101>
4. V samostojnem delovnem zvezku na strani 101 med vprašanji **Odgovori in odgovore** pojasni izberi sedem vprašanj, prepisi jih v zvezek in nanje pisno odgovori.

C) Na spodnjih povezavah najdeš spletne igre, skozi katere lahko preveriš svoje znanje.

Neobvezne, a priporočljive interaktivne – SPLETNE IGRE

MEŠALNIK ČRK – EVROPSKE DRŽAVE:

https://www.digipuzzle.net/countries/europe/puzzles/wordmixer_countries_si.htm

(Ne pozabi, da se od leta 2018 nekdanja država Makedonija imenuje Severna Makedonija!)

POIŠČI DRŽAVO :

https://www.digipuzzle.net/minigames/snake/snake_europe.htm?language=english&linkback=../education/geography/index.htm

VISLICE – ZASTAVE EVROPSKIH DRŽAV:

https://www.digipuzzle.net/minigames/classichangman/hangmanquiz_images_flags_europe.htm?language=slovenian

DRŽAVE IN GLAVNA MESTA:

https://www.digipuzzle.net/countries/europe/puzzles/linkpuzzle_cities.htm?language=english&linkback=../education/geography/index.htm

MESTNI IZZIV – Poišči pravo lokacijo EVROPSKIH PRESTOLNIC:

<https://www.ucimse.com/igra/220/> (Izberi IGRAJ in nato zemljevid Evropa)

D) Dve novice sta »prileteli« v moj elektronski nabiralnik...

GEOGRAFSKE NOVICE učencev

Prejšnji teden je večino Evrope zajel oblak saharskega prahu.

Naša sedmošolka Sara mi je preko elektronske pošte 28. marca 2020 sporočila: »Pozdravljeni! Te dni je večji del Evrope zajel oblak saharskega prahu. Nad Slovenijo so včeraj, v dopoldanskih urah izmerili zelo visoke ravni delcev PM10. Zelo visoka onesnaženost zraka s saharskih prahom bo predvidoma nad Slovenijo trajala do nedelje. V času onesnaženosti priporočajo, da se zadržujemo v zaprtih prostorih in se izogibamo fizičnim aktivnostim na prostem, še posebej naj to upoštevajo odrasli z boleznimi pljuč ali z boleznimi srca in starejši ter otroci. To bi bila trenutno aktualna geografska novica.«

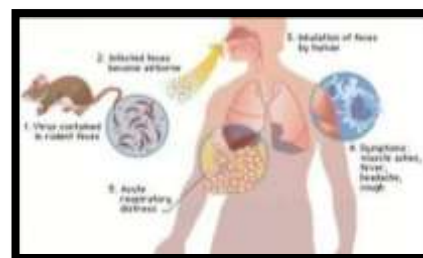


Na Kitajskem se je pojavil HANTAVIRUS?

»Že v petek (27.3.2020) sem prebrala aktualne novice, ki so me vodile do brskanja na spletu. Na Kitajski naj bi bil neki moški okužen s HANTAVIRUSom in je menda zaradi njega tudi umrl. Panika je nastala, ker je okuženi umrl na avtobusu in po predvidevanjih bi se naj takrat okužilo še 32 ljudi. Hantavirus se prenaša preko iztrebkov in urina podgan. Je to nova grožnja?«,

se je vprašala osmošolka Špela, a pobrskala in sama ugotovila, da ni čas za novi strah. V teh dneh smo še posebej občutljivi na tovrstne novice. Prav je, da smo radovedni, se z novicami soočamo, jih preverimo ter pretehtamo.

Kritičnost in objektivnost sta pri spletnemu branju izredno pomembni!



Hvala puncici za tokratni novici!

Bo naslednja mogoče tvoja?

KORONAVIRUS kot geografski fenomen?

Še vedno spremljamo širjenje koronavirusa, ukrepe za zajezitev širjenja, posledice na družbo, gospodarstvo...