

Pozdravljeni šestošolci! Upam, da ste zdravi in pripravljeni na nove geografske izzive.
Hvala vsem, ki ste se mi v preteklih dveh tednih oglasili z elektronsko pošto.

Gradivo tega tedna sestavljajo štirje sklopi:

- A) REŠITVE NALOG DELOVNEGA ZVEZKA, na katere ste odgovarjali v preteklih dveh tednih;
- B) OBVEZNO DELO: Lunin in Sončev mrk;
- C) priporočljivo preverjanje znanja preko interaktivnih iger;
- D) neobvezne GEOGRAFSKE NOVICE učencev.

Ko končate delo se mi v kratkem elektronskem sporočilu oglasite - najkasneje do petka, 10. aprila (do 14. ure). Ne prilagajte fotografij zapisov. Napišite mi ali ste razumeli pojava Lunin in Sončev mrk, kako je šlo preverjanje znanja preko spletnih iger in kaj vam je v tem tednu predstavljalo največji izziv. Vesela bom vsake aktualne, geografske novice ali kakršnegakoli »korona dnevnika«. Ob nerazumevanju učne snovi, navodil in nalog se lahko kadarkoli obrnete name, preko spodaj zapisanega elektronskega naslova.

Veliko znanja in čim manj stresa!

Moj elektronski naslov: geografija.zalec@gmail.com

V naslov sporočila (Zadeva) dosledno zapišite svoje podatke: IME PRIIMEK RAZRED.

Vam in vašim staršem se zahvaljujem za razumevanje ter želim, da ostanete zdravi.

Učiteljica geografije, Tina Seibert

A) S pomočjo REŠITEV NALOG samostojnega delovnega zvezka preverite pravilnost svojih odgovorov in jih po potrebi popravite, dopolnite.

REŠITVE NALOG DELOVNEGA ZVEZKA

GIBANJE ZEMLJE – KROŽENJE OKOLI SONCA

Str. 68 1 naloga: 365; 6; 365; 366; prestopno; 29.

Str. 70 2. naloga: (začnemo desno zgoraj in nadaljujemo v smeri urinega kazalca) SEVERNI TEČAJ 90°; SEVERNI TEČAJNIK 66,5°; EKVATOR 0°; JUŽNI TEČAJNIK 66,5°; JUŽNI TEČAJ 90°; JUŽNI POVRATNIK 23,5°; SEVERNI POVRATNIK 23,5°.

3. naloga: - območje, kjer Sončevi žarki vsaj enkrat na leto padajo navpično.
- območje, kjer Sonce vsaj enkrat na leto ne vzide oziroma zaide.

4. naloga: prečrtane besede: 365 dni, 29. februar, začetni poldnevnik.

GIBANJE ZEMLJE – LETNI ČASI

Str. 71 1. naloga: Rešijo individualno.

Str. 72 2. naloga: Zaradi kroženja Zemlje okoli Sonca in nagnjenosti Zemlje.

Str. 73 3. naloga: 21.3. in 23. 9.; 21.6.; 21. 3 in 23. 9. Na severni povratnik.

Str. 74 4. naloga: 21. 3. - POMLAD, dan in noč sta enako dolga; 21. 12. - ZIMA, najkrajši dan;
21. 6. - POLETJE, najdaljši dan; 23. 9. - JESEN, dan in noč sta enako dolga.

Str. 74 5. naloga: Kroženje Lune okoli Zemlje. Kroženje Zemlje okoli Sonca. Vrtenje Zemlje okoli lastne osi.

B) Za zaključek učne enote o GIBANJU ZEMLJE, boste spoznali še dva pojava.

OBVEZNO DELO

LUNIN IN SONČEV MRK

1. Preberi učno snov v samostojnem delovnem zvezku na straneh 75 in 76, ki govori o Luninem mrku, Luninih menah in Sončevem mrku.

2. Za lažje razumevanje si oglej prikaza v spletnem samostojnem delovnem zvezku na spodnjih povezavah.

LUNIN MRK: <https://folio.rokus-klett.si/?credit=GEO6SDZ&pages=74-75> Klikni na takšno ikono →



SONČEV MRK: <https://folio.rokus-klett.si/?credit=GEO6SDZ&pages=76-77> Klikni na takšno ikono →



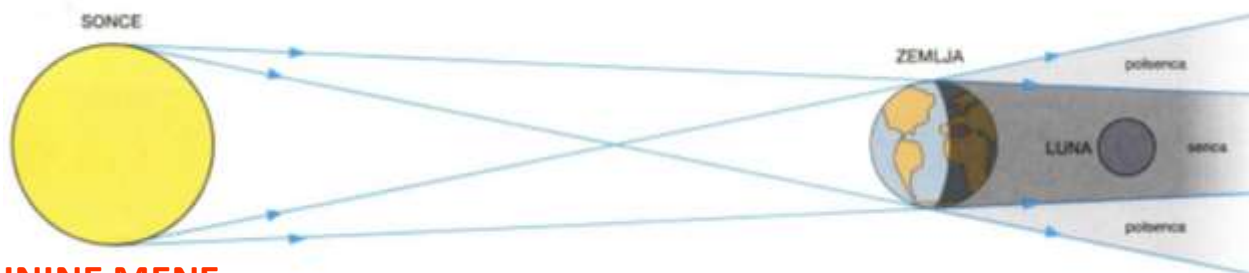
3. V zvezek zapiši spodnja povzetka, preriši sliki in dopolni učno snov z zahtevanimi podatki: vriši Lunine mene, zapiši letnico zadnjega popolnega Sončevega mrka vidnega iz Slovenije in letnico naslednjega. (Pomagaj si s spletom.)

ZAPIS V ZVEZEK:

LUNIN MRK

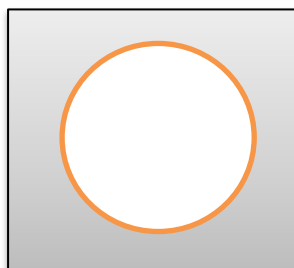
Kadar pride ZEMLJA MED SONCE IN LUNO (v poravnani črti) je Luna v Zemljini senci. Govorimo o LUNINEM MRKU.

- **DELNI LUNIN MRK** – Luna ni cela v Zemljini senci
- **POPOLN LUNIN MRK** – Zemljina senca prekrije celotno površje Lune

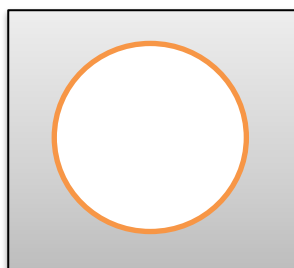


LUNINE MENE:

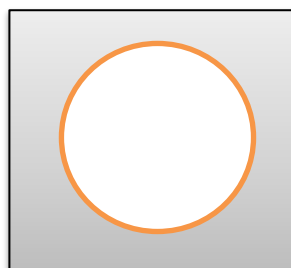
V krogih zasenči del Lune, ki ni viden ob določenem pojavu.



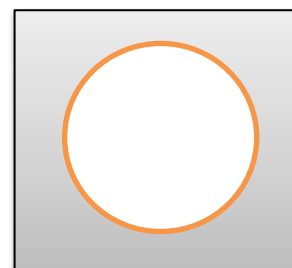
MLAJ (PRAZNA LUNA)



PRVI KRAJEC
(Luna »Dobiva, se Debeli«.)



ŠČIP (POLNA LUNA)



ZADNJI KRAJEC
(Luna »Crkuje«.)

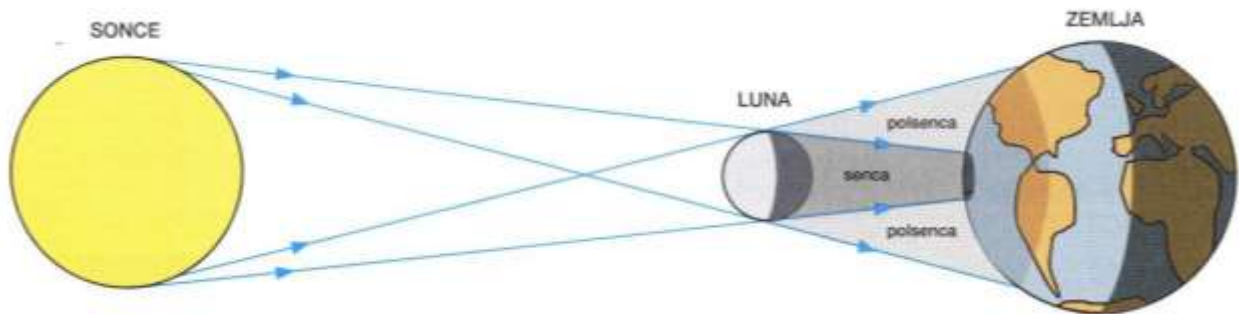
SONČEV MRK

Kadar pride LUNA MED ZEMLJO IN SONCE (v poravnani črti), Luna zakrije Sonce. Govorimo o pojavu SONČEV MRK.

- **DELNI SONČEV MRK** – Luna le delno zakrije Sonce
- **POPOLN SONČEV MRK** – Luna povsem zakrije Sonce (viden le nekaj minut, na majhnem območju Zemlje)

Katerega leta smo iz Slovenije nazadnje lahko opazovali popoln Sončev mrk? _____

Kdaj bomo iz Slovenije opazovali naslednji popoln Sončev mrk? _____



C) Na spodnjih povezavah najdeš spletne igre, skozi katere preveri svoje znanje!

interaktivne – SPLETNE IGRE

KRIŽANKA za utrjevanje znanja: <http://www2.arnes.si/~breber1/zg/geo7/orientacija.htm>

(Klikni na številko gesla. Pokaže se ti vprašanje. Odgovori in klikni na VNESI ODGOVOR. Če ne poznaš odgovora, klikni na NAMIG.)

CELINE IN OCEANI: <https://online.seterra.com/sl/vgp/3188>

PLANETI: <https://online.seterra.com/sl/vgp/3123>

D) Dve novice sta »prileteli« v moj elektronski nabiralnik...

GEOGRAFSKE NOVICE učencev

Prejšnji teden je večino Evrope zajel oblak saharskega prahu.

Naša sedmošolka Sara mi je preko elektronske pošte 28. marca 2020 sporočila: »Pozdravljeni! Te dni je večji del Evrope zajel oblak saharskega prahu. Nad Slovenijo so včeraj, v dopoldanskih urah izmerili zelo visoke ravni delcev PM10. Zelo visoka onesnaženost zraka s saharskih prahom bo predvidoma nad Slovenijo trajala do nedelje. V času onesnaženosti priporočajo, da se zadržujemo v zaprtih prostorih in se izogibamo fizičnim aktivnostim na prostem, še posebej naj to upoštevajo odrasli z boleznimi pljuč ali z boleznimi srca in starejši ter otroci. To bi bila trenutno aktualna geografska novica.«

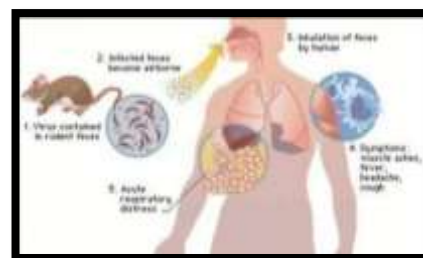


Na Kitajskem se je pojavil HANTAVIRUS?

»Že v petek (27.3.2020) sem prebrala aktualne novice, ki so me vodile do brskanja na spletu. Na Kitajski naj bi bil neki moški okužen s HANTAVIRUSom in je menda zaradi njega tudi umrl. Panika je nastala, ker je okuženi umrl na avtobusu in po predvidevanjih bi se naj takrat okužilo še 32 ljudi. Hantavirus se prenaša preko iztrebkov in urina podgan. Je to nova grožnja?«,

se je vprašala osmošolka Špela, a pobrskala in sama ugotovila, da ni čas za novi strah. V teh dneh smo še posebej občutljivi na tovrstne novice. Prav je, da smo radovedni, se z novicami soočamo, jih preverimo ter pretehtamo.

Kritičnost in objektivnost sta pri spletnemu branju izredno pomembni!



Hvala puncici za tokratni novici!

Bo naslednja mogoče tvoja?

KORONAVIRUS kot geografski fenomen?

Še vedno spremljamo širjenje koronavirusa, ukrepe za zaježitev širjenja, posledice na družbo, gospodarstvo...